



MY cosm / складники



# Contents

зміст

4. MY cosm Pre-peel Shampoo  
— Шампунь для підготовки шкіри голови до пілінгу
6. MY cosm Post-peel Shampoo  
— Шампунь після процедури пілінгу
8. MY cosm Enzyme Scalp Exfoliator  
— Ензимний пілінг для чутливої шкіри голови
10. MY cosm Exfoliating Acid Scalp Peeling  
— Кислотний пілінг для глибокого очищення
12. MY cosm Hydrating Scalp Tonic  
— Зволожуючий тонік після пілінгу
14. MY cosm Deep Clean Shampoo  
— Шампунь глибокого очищення перед кератином
16. MY cosm Chelating Shampoo  
— Хелатний шампунь для жорсткої води
18. MY cosm Chelating Delicate Care Shampoo  
— Шампунь для пошкодженого волосся
20. MY cosm Organoplastia  
— Середній кератин з живленням
22. MY cosm Amazon  
— Легкий кератин для блиску та м'якості
24. MY cosm Macadamia  
— Сильний кератин для щільного волосся
26. MY cosm Diamond Botox  
— Ботокс із синім пігментом для блонду
28. MY cosm Shine Botox  
— Ботокс для блиску без зміни структури
30. MY cosm BioCosm Nanoplastia  
— Нанопластика без формальдегіду
32. MY cosm Coffee Straight  
— Кератин із кавовим екстрактом
34. MY cosm Extreme Recovery  
— Холодне відновлення волосся



# My cosm Pre-peel Shampoo

Шампунь перед пілінгом



## Призначення: /

Шампунь призначений для підготовки шкіри голови до процедури пілінгу. Його завдання — м'яко очистити шкіру від забруднень, надлишку себуму та залишків косметичних засобів, не порушуючи природний баланс мікрофлори. Завдяки комплексу активних компонентів, засіб заспокоює, зволожує, зміцнює захисний бар'єр та оптимізує стан шкіри голови, роблячи її максимально сприйнятливою до подальших процедур догляду.

**Опис:**

Шампунь перед пілінгом My cosm призначений для підготовки шкіри голови до процедури пілінгу. Засіб не містить SLES та SLS, тому забезпечує м'яке очищення, а комплекс активних компонентів дбає про зволоження та пом'якшення шкірного покриву. Сік листя алое у поєднанні з алантоїном заспокоюють шкіру, знімають подразнення та підтримують її зволоження.

Завдяки високому вмісту вітамінів та мікроелементів, екстракт ламінарії живить шкіру голови, покращує обмінні процеси та мікроциркуляцію крові. Ніацинамід сприяє зміцненню природного бар'єра епідермісу, підвищуючи захисну функцію шкіри, а також зменшує вироблення себуму. Пребіотики відновлюють та підтримують оптимальний мікробіом шкіри голови, що є ключовим для її здоров'я. Саліцилова кислота м'яко відлущує ороговілі клітини, очищує пори та сприяє оновленню шкіри.

**Активні компоненти та їх дія:**

Laminaria Extract – насичує шкіру голови мінералами, володіє детокс-ефектом.  
Aloe Leaf Juice – має протизапальну дію, знімає подразнення, відмінно заспокоює шкіру.

Niacinamide – форма вітаміну B3, допомагає нормалізувати роботу сальних залоз та зменшити вироблення себуму.

Prebiotics – відновлюють, підтримують та стимулюють розвиток сприятливої мікрофлори шкіри, яка є першою лінією захисту шкірного покриву від зовнішнього агресивного впливу.

Allantoin – пом'якшує, зволожує, зменшує подразнення та усуває дискомфорт шкіри.

Salicylic Acid – має антибактеріальну та відлущувальну дію, очищує пори від надлишку себуму.

**Результат:**

Шкіра голови ретельно очищена від забруднень, надлишку себуму та залишків стайлінгових засобів. Пори відкриті, що сприяє кращому проникненню активних компонентів пілінгу. Шкіра голови зволожена та заспокоєна, зменшено почервоніння й подразнення. Покращено мікроциркуляцію, що стимулює обмінні процеси та загальне оздоровлення шкіри. Відновлено мікробіом, що зміцнює природний захисний бар'єр епідермісу. Після використання шкіра голови виглядає здоровою, свіжою і доглянутою, готовою до наступних етапів очищення або лікувального догляду.

**Тип шкіри голови:**

Жирна і комбінована шкіра  
Суха та чутлива шкіра  
Нормальна шкіра  
Схильна до лупи чи подразнень

**Спосіб застосування:**

Видавити необхідну кількість шампуню в долоні, масажними рухами розподілити по сухій шкірі голови.  
Залишити на 3-5 хвилини.  
Додати води, спінити у прикореневій зоні.  
Ретельно змити теплою водою.



# My cosm Post-peel Shampoo

Шампунь після  
пілінгу



## Призначення: /

Шампунь створено для завершення процедури пілінгу шкіри голови. Його завдання — делікатно змити залишки пілінгуючого засобу, відновити природний рН, зменшити подразнення та підтримати здоровий мікробіом. Завдяки натуральним екстрактам і активним компонентам, засіб одночасно очищує, заспокоює і відновлює шкіру голови після глибокого очищення.

**Опис:**

Шампунь після пілінгу My cosm дбайливо видаляє залишки пілінгуючого засобу, допомагає відновити природний рН баланс, зменшити подразнення та підтримати здоровий мікробіом шкіри голови.

**Активні компоненти та їх дія:**

Екстракти розмарину та кропиви покращують мікроциркуляцію, зміцнюють волосяні фолікули, запобігають ламкості та випадінню волосся.

Розмарин також володіє антисептичними та протизапальними властивостями, нормалізує вироблення себуму, роблячи волосся менш жирним біля коренів.

Алantoїн заспокоює подразнення, усуває сухість і дарує комфорт.

Олія м'яти перцевої забезпечує приємну свіжість та легке охолодження, надаючи відчуття чистоти.

Пребіотики, трегалоза та ніацинамід посилюють природну бар'єрну функцію, сприяючи швидкому відновленню шкіри голови після процедури пілінгу.

**Результат:**

Шкіра голови очищена без надмірного пересушування.

Відновлено оптимальний рівень рН.

Зменшено подразнення, почервоніння та відчуття дискомфорту.

Покращено мікроциркуляцію і зміцнено волосяні фолікули.

Волосся біля коренів менш жирне, виглядає свіжішим і доглянутим.

Відчуття прохолоди та чистоти завдяки м'ятній олії.

Підтримується міцний природний захисний бар'єр шкіри голови.

**Тип шкіри голови:**

Жирна і комбінована шкіра

Суха та чутлива шкіра

Нормальна шкіра

Схильна до лупи чи подразнень

**Спосіб застосування:**

Після процедури пілінгу видавити необхідну кількість шампуню в долоні, масажними рухами розподілити по шкірі голови та довжині волосся.

Залишити на 3-5 хвилини, періодично емульгуючи. Ретельно змити теплою водою. За необхідності повторити процедуру миття.



# My cosm Enzyme Scalp Exfoliator

Ензимний пілінг  
для професійного використання



## Призначення: /

Делікатне очищення шкіри голови від забруднень, себуму та ороговілих клітин.

Відновлення мікрофлори та покращення себорегуляції.

Підготовка шкіри до подальших доглядових процедур.

Сприяє зменшенню подразнень і запалень.

**Опис:**

Ензимний пілінг My cosm – засіб для ефективного і делікатного очищення чутливої шкіри голови, видалення бруду, себуму, ороговілого шару клітин. Формула пілінгу містить папаїн, перліт та бромелайн, які ефективно відлущують мертві клітини, сприяючи регенерації та оновленню шкірного покриву. Екстракт алое вера заспокоює та зволожує шкіру голови, даруючи їй відчуття свіжості. Олія жожоба та пантенол глибоко живлять, відновлюють шкіру, покращують її еластичність та захищають від сухості. Ніацинамід сприяє зміцненню бар'єрних функцій, зменшуючи запалення та подразнення, а також поліпшує себорегуляцію. Препіотики підтримують здоровий баланс мікрофлори, що є ключовим для здоров'я шкіри голови. Екстракт ламінарії стимулює обмінні процеси в тканинах та має зволожувальну дію. Зручне пакування та текстура пілінгу робить його нанесення легким та приємним, даруючи комфорт під час процедури. При регулярному використанні засіб забезпечує тривалий ефект, покращує загальний стан шкіри голови та пасм. Ваше волосся набуде здорового вигляду та об'єму, відчуття чистоти і свіжості зберігати - меться більш тривалий час.

**Текстура та відчуття:**

М'яка кремopodobна текстура, легко розподіляється, не подразнює шкіру. При нанесенні дарує відчуття свіжості та комфорту, без стягування чи печіння.

**Тип шкіри голови:**

Для всіх типів шкіри голови, включно з чутливою.

Особливо рекомендовано при жирності, лупі, свербіжі, уповільненому рості волосся.

Підходить для тих, хто часто використовує стайлінгові засоби або має проблему забруднення шкіри голови.

**Активні компоненти та їх дія:**

Папаїн і бромелайн — рослинні ензими, м'яко видаляють мертві клітини.

Перліт — м'який ексфоліант із вулканічної породи.

Алое вера — зволожує та заспокоює Олія жожоба — живить, відновлює еластичність.

Ніацинамід (вітамін В3) — нормалізує роботу сальних залоз, зменшує запалення.

Препіотики — підтримують здорову мікрофлору шкіри голови.

Екстракт ламінарії — стимулює обмінні процеси, зволожує.

**Спосіб застосування:**

Нанести засіб на вологу шкіру голови після миття пре-шампунем.

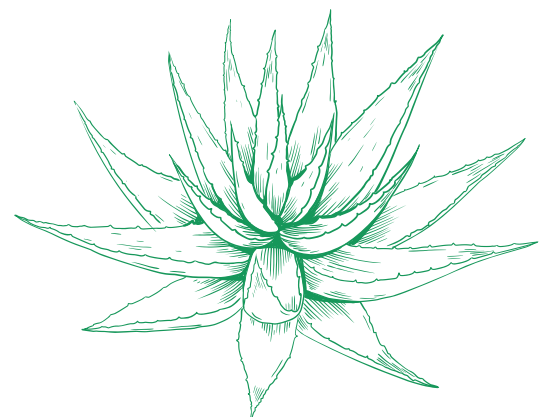
Помасажувати легкими круговими рухами.

Витримати 10–15 хвилин залежно від стану шкіри.

За потреби — додатково помасажувати.

Ретельно змити теплою водою, використати пост-шампунь.

Завершити догляд нанесенням бальзаму для волосся.



# My cosm Exfoliating Acid Scalp Peeleng

Кислотний пілінг  
для професійного використання



## Призначення: /

Глибоке очищення та ексфоціація шкіри голови.  
Розчинення надлишкового себуму.  
Зменшення жирності шкіри голови.  
Відновлення та зміцнення ліпідного бар'єра.  
Підготовка шкіри до наступних етапів догляду.



## Опис: /

Кислотний пілінг для шкіри голови 17% ACID Кислотний пілінг My cosm містить активний комплекс кислот – АНА, ВНА та РНА, які забезпечують м'яке та ефективне відлущування відмерлих клітин шкіри, очищають від забруднень, розчиняють надлишковий себум, а також допомагають збалансувати секрецію сальних залоз. РНА кислота має м'яку кератолітичну та зволожувальну дію, стимулює відновлення ліпідного бар'єра епідермісу. Перліт має виражені абразивні властивості, при цьому діє делікатно, не травмуючи шкірний покрив. Ніацинамід підсилює дію кислот і також сприяє зменшенню жирності шкіри голови, зміцненню бар'єрних функцій, заспокоює подразнення. Екстракт центелли азіатської та пантенол відомі заспокійливими, протизапальними, відновлювальними та зволожувальними властивостями. Зручне пакування та текстура пілінгу робить його нанесення легким та приємним, даруючи комфорт під час процедури. При регулярному використанні засіб забезпечує тривалий ефект, покращує загальний стан шкіри голови та пасм, а також подовжує відчуття свіжості та чистоти волосся.

## Текстура та відчуття: /

Легка гелева текстура з м'яким скрабуючим ефектом, завдяки перліту. Під час застосування виникає відчуття свіжості та легкого пощипування, характерного для дії кислот.

## Тип шкіри голови: /

Для всіх типів шкіри голови, включно з чутливою.

Особливо рекомендовано при жирності, лупі, свербіжі, уповільненому рості волосся.

Підходить для тих, хто часто використовує стайлінгові засоби або має проблему забруднення шкіри голови.

## Активні компоненти та їх дія: /

АНА, ВНА, РНА-кислоти (17%) — комплекс для м'якого, але глибокого очищення пор і зняття рогового шару.

Перліт — природний абразив, делікатно очищає, не травмуючи шкіру.

Ніацинамід (вітамін В3) — регулює роботу сальних залоз, має антизапальний ефект.

Пантенол — зволожує, заспокоює та підтримує бар'єрні функції.

Екстракт центелли азіатської — знімає подразнення, сприяє загоєнню.

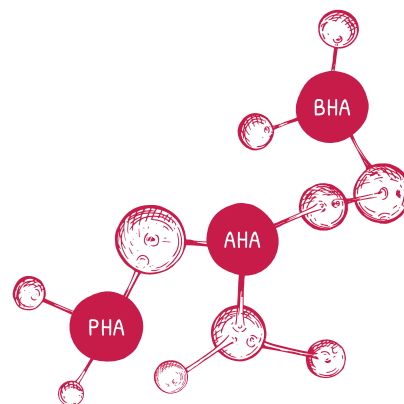
## Спосіб застосування: /

Нанести на вологу шкіру голови після миття пре-шампунем.

Масажувати легкими круговими рухами. Залишити на 10–15 хвилин, в залежності від стану шкіри.

За потреби — додатково промасажувати. Змити ретельно теплою водою, використовуючи пост-шампунь.

Завершити процедуру нанесенням бальзаму для волосся.



# My cosm Hydrating Scalp Tonic

Зволожуючий тонік для шкіри голови



## Призначення: /

Тонік розроблений для догляду за сухою шкірою голови, особливо після пілінгових процедур. Зволожує, пом'якшує, заспокоює, зменшує подразнення, відновлює природний pH-баланс, зміцнює захисний бар'єр шкіри.



### Опис:

Зволожуючий тонік для шкіри голови My cosm розроблений для догляду за сухою шкірою голови та після пілінгових процедур, коли шкірний покрив особливо потребує відновлення та гідратації. Амінокислоти шовку, екстракти календули, алое та ламінарії зволожують, пом'якшують, заспокоюють, допомагають зменшити подразнення, зміцнюють захисний бар'єр шкіри. Поєднання ніацинамід, кофеїну та Capilia Longa™ нормалізує виділення себуму, стимулює мікроциркуляцію, живлення волоссяних цибулин, активізує регенерацію волоссяних фолікулів. Тонік відновлює природний рН-баланс, а його легка текстура швидко всотується, не залишаючи слідів або жирності.

### Активні компоненти та їх дія:

Амінокислоти шовку зволожують і пом'якшують шкіру, відновлюють після подразнень і пілінгів.

Екстракт календули заспокоює та знімає запалення, підходить для чутливої шкіри. Екстракт алое вера глибоко зволожує та охолоджує, стимулює загоєння і регенерацію.

Екстракт ламінарії живить мінералами та покращує мікроциркуляцію, зміцнює захисний бар'єр шкіри.

Ніацинамід (віт. В3) нормалізує себум і заспокоює, укріплює шкіру та покращує тонус.

Кофеїн стимулює кровообіг у шкірі, активізує ріст і зміцнює фолікули.

Capilia Longa™ (куркума) активізує фолікули та ріст волосся, зменшує випадіння й відновлює структуру.

### Тип шкіри голови:

Суха шкіра голови або шкіра після пілінгу, яка потребує зволоження та заспокоєння. Також підходить для нормалізації себуму та стимуляції росту волосся.

### Спосіб застосування:

Нанести тонік на шкіру голови та розподілити по всій поверхні масажними рухами.



# My cosm Deep Clean Shampoo

Шампунь глубокого очищения pH 7.0



## Призначення: /

Для стандартного глибокого очищення перед кератином, ботоксом – Шампунь глибокого очищення.



### Опис: /

Шампунь глибокого очищення My cosm спеціально розроблений для використання перед салонними процедурами модифікації волосся. Завдяки підвищеному рівню рН засіб ефективно очищає волосся від бруду та пилу, стайлінгових засобів, силіконів, себуму та інших забруднень. До складу шампуню входить запатентований компонент Gluadin® WQ, який забезпечує інтенсивне живлення волосся, відновлюючи його структуру та зміцнюючи від коренів до кінчиків. Пантенол проникає в структуру волосся, зміцнюючи його зсередини. Засіб також містить Polyquaternium-7 - ефективний антистатик, що полегшує розчісування, надає об'єм та блиск волоссю. Після застосування шампуню локони стають більш м'якими, гладенькими та слухняними.

### Активні компоненти / та їх дія:

Gluadin® WQ – живлення та зміцнення волосся.

- Пантенол – глибоке зволоження та відновлення структури.
- Polyquaternium-7 – антистатик, що надає блиск та полегшує розчісування.

### Переваги: /

Глибоко очищає, готуючи волосся до подальших процедур. Живить та зміцнює пасма завдяки доглядовим компонентам.

### Спосіб застосування: /

1. Намочити волосся.
2. Видавити необхідну кількість шампуню в долоні та масажними рухами розподілити по довжині волосся, спінити.
3. Залишити на 1-3 хвилини, періодично емульгуючи, ретельно змити водою.
4. Для глибокого очищення можна Повторити 2-3 рази.
5. Перейти до наступного кроку пов'язаного із застосуванням основного засобу процедури, яком передувало.
3. Залишити на 1-3 хвилини, періодично емульгуючи, ретельно змити водою.
4. Для глибокого очищення можна Повторити 2-3 рази.
5. Перейти до наступного кроку пов'язаного із застосуванням основного засобу процедури, яком передувало.



# My cosm Chelating shampoo

Хелатний шампунь для  
очищення волосся pH 5.5



## Призначення: /

Глибока передпроцедурна очистка волосся.

Видалення мінералів із жорсткої води, хлору, солей та металів.

Підготовка волосся до фарбування, холодного відновлення, модифікації.



### Опис: /

Хелатний шампунь My cosm - продукт для глибокого очищення волосся, що містить хелати. Цей засіб очищає волосся від різних домішок та солей, важких металів, продуктів стайлінгу, себуму та інших забруднень. Допомагає підготувати волосся до салонних процедур фарбування, тонування, холодного відновлення, тощо. До складу шампуню входить запатентований компонент Gluadin\* WQ, який забезпечує інтенсивне живлення волосся, відновлюючи його структуру та зміцнюючи від коренів до кінчиків. Пантенол проникає в структуру волосся, зміцнюючи його середини. Локони стають менш схильним до пошкоджень. Хелатний шампунь не впливає на структуру волосся. Після застосування засобу локони стають еластичними, розсипчастими, об'ємними, без ефекту обтяження.

### Активні компоненти / та їх дія:

Sodium Coco-Sulfate – м'який поверхнево-активний компонент, що очищає волосся та шкіру голови від забруднень.

Cosamidopropyl Betaine – неіонний ПАВ, м'яко очищає і кондиціонує, зменшує подразнення.

Disodium EDTA – хелатор, що зв'язує метали, запобігаючи їхньому накопиченню на волоссі.

Sodium Citrate – регулює рН.

Hydrolyzed Wheat Protein – протеїн пшениці, що проникає в структуру волосся, зміцнює і відновлює його.

Panthenol (Provitamin B5) – зволожує та зміцнює волосся, допомагає відновити його структуру.

Polyquaternium-44 – кондиціонує волосся, надаючи йому м'якість і блиск, полегшує розчісування.

### Переваги: /

Виводить з волосся мінеральні відкладення, що можуть накопичуватись через жорстку воду.

Запобігає жовтизні, особливо на сивому та світлому волоссі.

Очищає волосся без пошкодження структури.

Допомагає фарбі рівномірно лягати та продовжує стійкість кольору.

Підходить для всіх типів волосся.

Зменшує сплутування волосся після миття.

Підходить, як для пошкодженого та нормального типу волосся.

### Спосіб застосування: /

1. Намочити волосся.
2. Видавити необхідну кількість шампуню в долоні і масажними рухами розподілити по довжині волосся, спінити.
3. Залишити на 3-5 хвилин, періодично емульгуючи, ретельно змити водою.
4. Для глибокого очищення можна Повторити 2-3 рази.
5. Перейти до наступного кроку холодного відновлення чи іншої процедури.



# My cosm Chelating Delicate Care Shampoo

Хелатний шампунь для  
пошкодженого волосся рН 5.5



## Призначення: /

Делікатне очищення пошкодженого волосся перед процедурами відновлення.

Видалення себуму, важких металів, залишків стайлінгу.

Підготовка пасм до реконструкції та фарбування.



### Опис: /

Хелатний шампунь для пошкодженого волосся My cosm є першим етапом професійної реконструкції та призначений для підготовки пасм до салонних процедур холодного відновлення, фарбування тощо. Засіб м'яко видаляє забруднення різного типу, такі як надлишок себуму, залишки стайлінгових засобів, важкі метали. Запатентований компонент Gluadin® WQ сприяє відновленню структури локонів, збільшенню їх міцності. Пантенолу складі глибоко зволожує та захищає пасма від надмірної втрати вологи. Застосування шампуню дозволяє зробити волосся гладеньким, блискучим, доглянутим та здоровим на вигляд.

### Активні компоненти / та їх дія:

Sodium C14-16 Alpha Olefin Sulfonate – активний очищуючий агент, що ефективно видаляє забруднення з волосся, але менш агресивний, ніж інші ПАР.

Cosamidopropyl Betaine – м'який ПАР, що зменшує подразнення та полегшує пінення.

Hydrolyzed Wheat Protein – як і в попередньому шампуні, відновлює волосся, зміцнює і покращує його структуру.

Panthenol – зволожує і відновлює пошкоджене волосся, робить його більш еластичним.

Olive Oil Glycereth-8 Esters – олія оливок, яка зволожує, живить і покращує еластичність волосся.

Phytic Acid – натуральний антиоксидант, який допомагає захистити волосся від шкідливих факторів навколишнього середовища та зберігає колір.

Polyquaternium-7 – кондиціонер, що надає м'якості, блиску і полегшує розчісування.

### Переваги: /

Має м'яку формулу, pH 5,5, не пересушує волосся.

Делікатно, але ефективно очищає навіть слабке волосся.

Відновлює баланс шкіри голови.

Готує волосся до реконструкції, допомагаючи активним компонентам проникати глибше.

### Спосіб застосування: /

1. Намочити волосся.
2. Видавити необхідну кількість шампуню в долоні і масажними рухами розподілити по довжині волосся, спінити.
3. Залишити на 3-5 хвилин, періодично емульгуючи, ретельно змити водою.
4. Для глибокого очищення можна повторити 2-3 рази.
5. Перейти до наступного кроку холодного відновлення чи іншої процедури.





Тип кератину: /

Органопластія MY cosm - середній кератин з ультра живленням, маслянистою текстурою, середньою плівкою та середнім термозахистом

**Опис:**

Органопластія MU cosm - це кератин середньої сили, що поєднує глибоке живлення, м'яке кондиціонування та помітний блиск. Має рідку, маслянисту текстуру, легко наноситься та швидко висихає, що прискорює роботу майстра. Завдяки середній плівці та середньому термозахисту забезпечує швидке вирівнювання без надмірного обтяження волосся.

MU cosm розроблений спеціально для роботи з пористим, сухим або ослабленим волоссям — він глибоко проникає в структуру, насичує корисними компонентами та миттєво відновлює м'якість і еластичність. Після процедури волосся виглядає живим, доглянутим і блискучим, без ефекту перевантаження чи жирності. Його особливість — можливість працювати з ним поверх інших складів, посилюючи живлення або кондиціонування без ризику перенасичення. Це дозволяє майстру гнучко адаптувати продукт до різного ступеня пошкодження волосся.

Продукт швидко висихає, дозволяючи відразу побачити зони склейок і коригувати техніку роботи, що особливо зручно для роботи з довгим або щільним волоссям. А завдяки тому, що MU cosm не потребує великої кількості протяжок, процедура проходить швидше й менш стресово як для майстра, так і для клієнта.

**Для яких типів волосся:**

Ідеально підходить для середньої структури волосся, тонкого або середнього по товщині, з середньою хвилюю та високою пористістю.

Також підходить для легкої структури середнього або товстого волосся.

Ідеально працює для сухого та пористого волосся, роблячи його маслянистим і здоровим на вигляд.

**Температурні режими:**

Температурний режим: 215–220°C до дрібних склейок.

Можна працювати й на нижчих температурах, якщо волосся не тримає високу температуру.

**Як у роботі:**

Органопластія MU cosm має рідку консистенцію, але при цьому є досить маслянистою, що дає змогу швидко наносити складник на волосся. Він має приємний запах при нанесенні, проте запах може стати більш різким під час випаровування. Завдяки своїй властивості швидко висихати, органопластія дозволяє легко побачити дрібні склейки на волоссі після незначної кількості протяжок утюжком. Не потребує великої кількості протяжок, що робить процес швидким та ефективним. Цей складник ідеально підходить для довгого волосся.

**Термозахист:**

Має середній термозахист.

**Кондиціонування:**

Надзвичайно сильно кондиціонує волосся, даючи йому блиск і м'якість.

**Можливості наслоювання:**

Можна використовувати поверх інших складників для посилення ефекту живлення та кондиціонування.



MY cosm  
Amazon

Кератин для волосся



Тип кератину: /

Кератин Amazon MY cosm - легкий кератин з середнім термозахистом та високим живленням

20 /

**Опис:**

Amazon MY cosm — це легкий кератин із високим рівнем кондиціонування та середнім термозахистом, що дарує волоссю блиск, м'якість і шовковисту текстуру без ефекту обтяження. Завдяки своїй рідкій, маслянистій текстурі, склад швидко й рівномірно розподіляється по волоссю.

Під час сушіння має мінімальне випаровування і легкий, майже непомітний аромат, що робить процедуру приємною для клієнта. Склад швидко висихає, чітко показує дрібні склейки, завдяки чому майстер може легко контролювати процес і уникати пересушування. Amazon не потребує великої кількості протяжок, що суттєво економить час.

Ідеально підходить для тонкого та середнього за щільністю волосся з легкою хвилею, високою пористістю або схильністю до сухості. Особливо ефективний для знесиленого, ламкого чи тьмяного волосся — дарує йому доглянутий вигляд, насичений блиск і відчутну м'якість без жирності.

Його можна використовувати як окрему процедуру або як завершальний живильний шар після інших кератинів, посилюючи кондиціонуючий ефект.

Результат — слухняне, блискуче, шовковисте волосся з ефектом легкого згладження й інтенсивного живлення.

Чудовий вибір для майстрів, яким важливо поєднувати делікатну дію, якісний фініш та швидко, контрольовану роботу.

**Для яких типів волосся:**

Ідеально підходить для:

Тонкого або середнього волосся по щільності

Волосся з легкою хвилею

Волосся з високою пористістю

Сухого, знесиленого або виснаженого волосся, якому потрібна шовковистість і контроль

Робить волосся маслянистим на вигляд (ефект здорового блиску), не жирнить.

**Температурні режими:**

Оптимальна температура — 210-215°C

Можна працювати й на нижчих температурах, якщо волосся погано тримає тепло. Після кількох протяжок уже видно дрібні склейки — це допомагає уникнути пересушування.

**Як у роботі:**

Має рідку, але маслянисту текстуру, що дозволяє швидко й рівномірно нанести засіб навіть на довге волосся.

Запах при нанесенні — приємний, а при сушці — легкий, майже непомітний.

Швидко висушується, випаровується швидше за середнє, ідеально показує дрібні склейки — це полегшує контроль за процесом.

Не потребує багато протяжок утюжком — економить час і сили майстра.

**Переваги:**

Після процедури волосся набуває блиску, м'якості та шовковистості.

Має сильне кондиціонування, тому його можна використовувати як фінальний шар після інших препаратів.

Вирішує проблеми сухості, тьмяності, ламкості — надає волоссю насичене живлення без обтяження.



MY cosm  
Macadamia

Кератин для волосся



Тип кератину: /

Кератин Macadamia MY cosm - сильний кератин з супер-живленням та маслянистою текстурою

**Опис:**

Підходить для жорсткого, щільного, сильно кучерявого (окрім афро) та високопористого волосся, яке потребує інтенсивного згладження і пом'якшення структури. Ідеальний вибір, коли волосся важко піддається вирівнюванню та потребує додаткового живлення.

Кератин Macadamia MU cosm має рідку, але надзвичайно маслянисту консистенцію, що дозволяє швидко й рівномірно наносити компонент. Під час нанесення відчутний аромат, під час сушіння — інтенсивна віддушка, яка може спричинити слезотечу. Завдяки легкому й швидкому випаровуванню засіб дає змогу чітко бачити дрібні склейки й контролювати процес із мінімальною кількістю протяжок.

Володіє високим термозахистом, тому при 220–225 °C легко справляється навіть із найщільнішим волоссям. Інтенсивно кондиціонує, дарує сяючий блиск, шовковистість і м'якість, не обтяжуючи пасма. Добре нашаровується поверх легших препаратів для посилення живлення, рятує від сухості, ламкості та тьмяності.

Робота з Macadamia MU cosm економить час майстра: вже кілька протяжок праскою дають помітний результат. Перед процедурою рекомендується глибоке очищення (ШГО або хелатуючий шампунь), а після — маска (колагенова чи гідра) і термозахист перед фінальною сушкою.

**Для яких типів волосся:**

Волосся з сильною кучерявістю (окрім афро)

Жорстке та щільне волосся

Волосся з високою пористістю, яке потребує згладжування та розслаблення структури

**Температурні режими:**

Оптимальна температура — 220–225°C. Можна використовувати нижчі температури, якщо волосся не витримує нагріву. Орієнтир — поява дрібних склейок.

**Як у роботі:**

Має рідку, проте дуже маслянисту консистенцію, що дозволяє швидко та рівномірно наносити складник.

Під час нанесення може бути помітний запах, а під час сушіння — сильна віддушка, яка іноді викликає слезотечу.

Дуже швидко висихає, легко випаровується. Препарат дає змогу чітко бачити дрібні склейки, завдяки чому роботу можна швидко контролювати. Не потребує великої кількості протяжок — складник легкий у роботі.

**Переваги:**

Має високий рівень термозахисту, що дозволяє працювати з найскладнішими типами волосся.

Забезпечує інтенсивне кондиціонування — після процедури волосся набуває вираженого блиску, м'якості та шовковистості.

Ідеально підходить для наслаювання: може застосовуватись після слабших препаратів для додаткового ефекту живлення.

Вирішує проблеми жорсткого, щільного, пористого волосся, яке важко піддається вирівнюванню.



MY cosm  
Diamond

Ботокс для волосся



Тип ботоксу: /

Рідкий ботокс. Не розгладжує легку хвилю.

**Опис:**

Diamond MY cosm — ідеальний ботокс для роботи з блондом і прямим волоссям, коли важливо зберегти не тільки якість, а й тон.

Цей склад створений спеціально для тих, хто працює з освітленим, тонованим або холодним волоссям. Завдяки наявності синього пігменту Diamond нейтралізує небажану теплоту, яка часто з'являється після гарячих процедур, та допомагає зберегти чистий, холодний відтінок.

Diamond має рідку, менш маслянисту консистенцію. Це забезпечує зручність у роботі та економічну витрату. Підходить для прямого волосся різної товщини без вираженої пористості. Найкраще розкриває себе на здоровому або злегка пошкодженому волоссі.

**Як у роботі:**

Цей ботокс відрізняється від Shine меншою маслянистістю та кращим зчепленням із волоссям — не так легко “змивається” при нанесенні. Особливість — наявність синього пігменту, що особливо важливо при роботі з блондом. Після процедур з високими температурами волосся часто втрачає холодний відтінок, оскільки випаровується синій пігмент, і колір стає теплішим.

Diamond компенсує цю втрату, допомагаючи зберегти або навіть підсилити холодний відтінок.

Запах під час нанесення — досить різкий, також помітний під час сушіння.

**Температурні режими:**

Робоча температура: 200–210°C Підходить до 3 ступеня пошкодження.

**Для яких типів волосся:**

Для прямого волосся будь-якої товщини: тонкого, середнього, товстого.

Ідеальний варіант для волосся без сильної пористості чи сильної “ялинки”, оскільки рідкі ботокси швидко випаровуються.

**Переваги:**

Середній рівень термозахисту та легка плівка.

Високий рівень кондиціонування — після процедури волосся гладке, блискуче, слухняне.

Компенсує втрату тону після випаровування пігменту — ідеально для блондів. Забезпечує естетичний ефект доглянутого волосся без тяжкості.



# MY cosm Shine

Ботокс для волосся



Тип ботоксу: /

Ідеальний вибір для майстрів, які хочуть дарувати клієнтам ефект натурального, розкішного без зміни структури.

**Опис:**

Цей ботокс створений для прямого, візуально здорового, але тьмяного волосся, якому бракує блиску, м'якості та шовковистості. Після процедури — результат як із реклами: розсипчасте, сяюче, слухняне волосся без обтяження.

Має білу, рідку, маслянисту консистенцію, легко наноситься та швидко випаровується. Запах без різких нот робить роботу комфортною, а візуальні склейки дозволяють точно контролювати процес. Ідеально підходить для швидкої та чіткої роботи в салоні.

Формує легку середню плівку й забезпечує потужне кондиціонування. Термозахист середній. Ефект тримається до 4 місяців. Рекомендований для волосся без значних ушкоджень, коли потрібно підкреслити блиск, гладкість і здоровий вигляд.

**Як у роботі:**

Має білу, рідку, маслянисту консистенцію, завдяки чому легко наноситься на волосся.

Під час нанесення — приємний запах, без різких нот при сушінні.

Складник швидко висихає та випаровується, що значно прискорює роботу.

Дає змогу візуально визначити, чи випарено продукт — ідеальний для тих, хто хоче працювати швидко та точно.

**Температурні режими:**

Робоча температура: 200–210°C.

Орієнтир — поява дрібних склейок.

**Для яких типів волосся:**

Для прямого волосся без суттєвих пошкоджень чи «ялинки».

Коли не потрібно коригувати структуру, а лише підкреслити блиск, доглянутість і якість.

Підходить для волосся, якому "нічого не бракує", але хочеться ефекту люкс-догляду.

Працює чудово на здоровому або злегка пошкодженому волоссі.

**Переваги:**

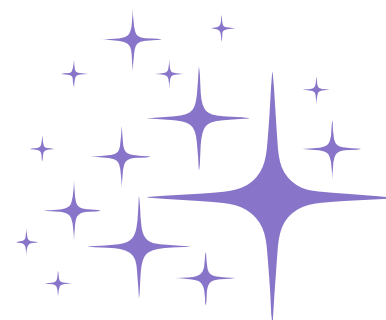
Має середній рівень термозахисту та формує легку середню плівку.

Забезпечує потужне кондиціонування — волосся після процедури надзвичайно м'яке, розсипчасте й блискуче.

Не створює ефекту обтяження, попри маслянисту основу.

Ефект — як у рекламних роликах: блиск, гладкість і легкість.

Тримається до 4 місяців — ідеальний варіант для клієнтів із "здоровим", але тьмяним волоссям.



My Cosm  
BioCosm

Нанопластика для волосся



Тип нанопластики: /

My Cosm Bio — нанопластика з органічним складом для максимального вирівнювання та здорового вигляду волосся.



### Опис: /

Це ідеальний вибір для майстрів, які шукають потужний ефект з мінімальним дискомфортом у роботі.

Му Cosm Bio — потужна формула без формальдегіду, створена на основі кислот, олій та рослинних компонентів, яка забезпечує глибоке вирівнювання навіть найкучерявішого та неслухняного волосся.

Має густішу, гелеву текстуру — легко контролюється під час нанесення, не тече й рівномірно розподіляється по довжині. Під час процедури практично не має різкого запаху, не викликає сльозотечі чи дискомфорту.

Випаровування м'яке, неагресивне — можна працювати без маски.

Після процедури волосся ідеально рівне, блискуче, важке на вигляд (але не жирне), має ефект щільності та «запечатаної» структури.

Ідеально підходить для жорсткого, неслухняного, кучерявого або пухнастого волосся, а також для клієнтів, які хочуть 100% вирівнювання без шкоди та з природним виглядом.

### Як у роботі: /

Має гелеву, щільну текстуру, яка не тече та рівномірно розподіляється по волоссю

Комфортна в нанесенні — не викликає печіння, сльозотечі чи дискомфорту

Не має різкого запаху, можна працювати без маски

Не потребує великої кількості протяжок — зручна й швидка в роботі

### Температурні режими: /

Робоча температура: 225–230°C (залежно від стану та щільності волосся)

Кількість протяжок: від 8 до 15

### Для яких типів волосся: /

Для жорсткого, кучерявого або неслухняного волосся

Для пористого, пухнастого Волосся

Для клієнтів, яким потрібне максимальне вирівнювання

Для волосся, яке важко піддається розгладженню кератином чи ботоксом

### Переваги: /

100% вирівнювання навіть дуже кучерявого, жорсткого чи пористого волосся

Не містить формальдегіду — безпечно для майстра та клієнта

Має природну кислотну формулу на основі органічних кислот, масел та екстрактів

Дає ефект “запечатаного волосся”: щільність, блиск, захист від пухнастості

Після процедури волосся виглядає рівним, живим і доглянутим — без жирності та обтяження

Тримається 6-8 місяці



# My Cosm Coffee Straight

Кератин для волосся



Тип кератину: /

Середньо - легкий за силою кератин.



## Опис: /

Активні компоненти:

Екстракт зерен кави (Coffea Arabica Seed Extract) – стимулює кровообіг шкіри голови, активізує ріст волосся та надає блиску.

Гідролізований кератин – глибоко проникає у структуру волосся, відновлюючи пошкоджені ділянки.

Амінокислотний комплекс (гліцин, аргінін, серин, треонін тощо) – забезпечує інтенсивне живлення, м'якість та еластичність волосся.

Екстракт асаї (Euterpe Oleracea Pulp Powder) – природний антиоксидант, захищає від шкідливого впливу довкілля.

Гліцерин, пропіленгліколь, пантенол – звожують та захищають волосся від пересихання.

Силікони нового покоління (Cyclopentasiloxane, Amodimethicone) – надають блиску, полегшують розчісування та запобігають ламкості.

Результат після використання:

Салонний ефект вирівнювання до 12 тижнів

Волосся гладке, блискуче та слухняне

Відновлення пошкодженої структури

Захист від термонавантажень та УФ-випромінення

## Як у роботі: /

Підготовка: Волосся миється глибокоочищувальним шампунем. Нанесення: Маска рівномірно наноситься на вологе волосся, відступаючи 1 см від коренів. Витримка: 20–30 хвилин для проникнення активних компонентів.

## Температурні режими: /

Волосся сушиться та випрямляється праскою (200–230°C) пасмо за пасмом. Результат: Гладке, блискуче, слухняне волосся до 12 тижнів.

## Для яких типів волосся: /

Натурального, фарбованого та знебарвленого волосся

Жорсткого, кучерявого, неслухняного волосся

## Переваги: /

2в1: Випрямлення + глибоке відновлення  
Миттєвий ефект: Гладкість, блиск і шовковистість вже після першого застосування

Довготривалий результат: до 12 тижнів

Підходить для всіх типів волосся

Зменшує пухнастість і ламкість

Захищає від вологи, УФ та термонавантажень

М'яка формула без агресивного запаху

Багатий склад: кератин, амінокислоти, кавовий екстракт, асаї



# My Cosm Extreme Recovery

Холодне відновлення





### Опис: /

My Cosm Extreme Recovery — це інноваційна система холодного відновлення волосся, розроблена для глибокої реконструкції сильно пошкодженого, ламкого та пористого волосся. Завдяки двоетапному підходу, цей комплекс забезпечує інтенсивне живлення та відновлення волосся без використання високих температур.

### Як у роботі: /

#### Крок 1: Cortex

Цей етап містить потужні амінокислоти та гідролізовані протеїни злаків (пшениці, сої, кукурудзи), які проникають глибоко в кортекс волосся, відновлюючи внутрішні зв'язки та структуру. Волосся стає міцним, еластичним та зволеним.

#### Крок 2: Cuticula

Збагачений амінокислотами, протеїнами та комплексом морських водоростей, цей етап відновлює ліпідний шар волосся, запечатує кутикулу та створює захисну плівку. В результаті волосся набуває блиску, м'якості та стійкості до зовнішніх впливів.

### Інструкція із застосування: /

Вимийте волосся шампунем глибокого очищення та злегка підсушіть.

Розділіть волосся на секції та нанесіть Крок 1: Cortex, розчешіть.

Залиште на 10–15 хвилин.

Не змиваючи, нанесіть Крок 2: Cuticula, розчешіть.

Залиште ще на 10–15 хвилин.

Ретельно промийте волосся та висушіть феном.

### Для яких типів волосся: /

Сильно пошкоджене, ламке, пористе волосся (4–5 ступінь пошкодження)

Волосся, що тягнеться, рветься, має посічені кінчики

Сухе, пухнасте та тьмяне волосся

Ідеально підходить після хімічних процедур, таких як освітлення чи фарбування, хімічне вирівнювання

### Переваги: /

Глибоке відновлення структури волосся без використання тепла

Повернення природної пружності та блиску

Захист від подальших пошкоджень

Підходить для використання як в салоні, так і вдома

# EXTREME RECOVERY

STORE  
*Botox / Keratin*

Офіційний дистриб'ютор



📞 093 702 01 84

📷 botoxkeratin\_store

